

ENFÒMASYON FONDAMANTAL SOU RESANSMAN AN: SA OU BEZWEN KONNEN

Resansman 2020 pral rive sou nou talè konsa!
Men kèk enfòmasyon rapid pou rafrechì memwa ou sou kisa li ye ak poukisa li enpòtan pou konte tout moun.

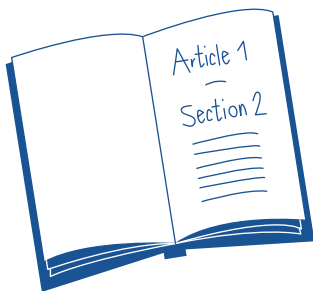
Tout moun konte.

Resansman an konte chak grenn moun k ap viv nan peyi Etazini, yon fwa, sèlman yon fwa epi nan bon kote a.



Sa a se reprezantasyon egalego.

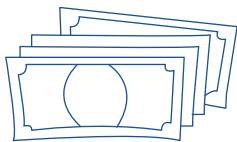
Chak 10 zan, yo itilize rezilta resansman an pou redistribiye Chanm Reprezantan yo, pou detèmine konbyen plas chak eta pral genyen.



Li nan konstitisyon an.

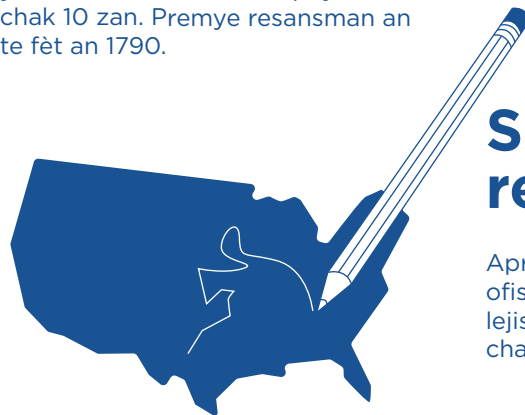
Konstitisyon Etazini an egzije pou yo konte tout moun nan peyi a chak 10 zan. Premye resansman an te fèt an 1790.

Li se apeprè 675 milya dola.



Distribisyon plis pase 675 milya dola nan finansman federal, sibvansyon, ak sipò bay eta, konte, ak kominote yo baze sou done resansman an.

Yo depanse lajan sa a nan lekòl, lopital, wout, travo piblik, ak lòt pwogram enpòtan.

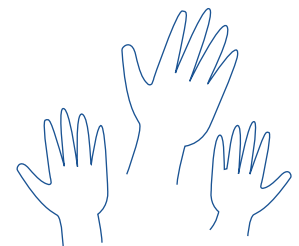


Sa a se redistribisyon.

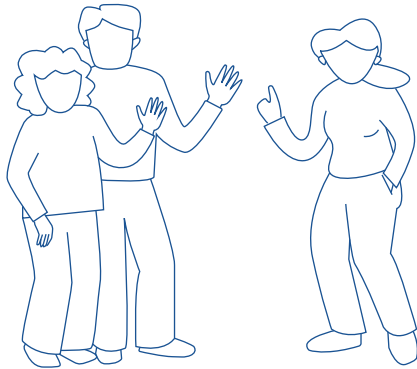
Aprè chak resansman yon deseni, ofisyèl eta yo retrace fontyè distri lejislatif nan eta yo pou konte pou chanjman nan popilasyon an.

Ou gen yon responsablite sivik pou patisipe.

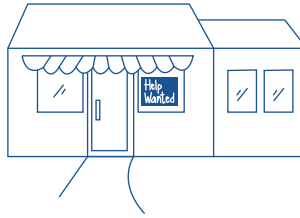
Ou oblije ranpli resansman sa a; se yon fason pou patisipe nan demokrasi nou an epi pou ou ka di "MWEN KONTE!"



Yo itilize done resansman tout kote ou pase.

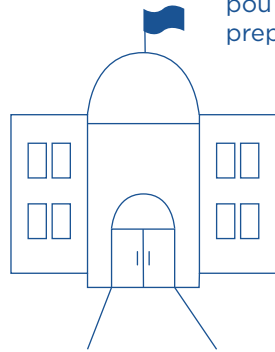
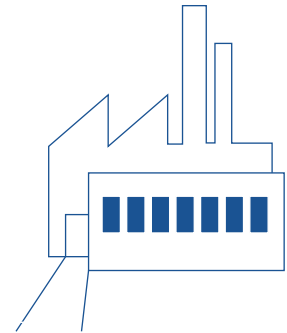


Rezidan yo itilize resansman an pou soutni inisyativ kominotè ki gen lejislasyon, kalite lavi, ak reprezantasyon konsomatè.



Biznis yo itilize done resansman pou decide ki kote pou yo bati faktori, biwo, ak magazen ki kreye travay.

Gouvènman lokal yo itilize resansman an pou sekirite piblik ak preparasyon pou ijans.



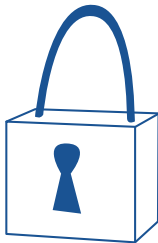
Pwomotè imobilye yo itilize resansman an pou bati nouvo kay ak kreye aktivite nan ansyen vwazinay yo.



Nou pwoteje enfòmasyon prive ou.

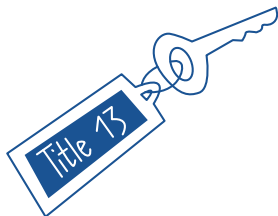
Li kont lalwa pou Biwo Resansman an pibliye repons ou yo nan okenn fason ki ka idantifye ou oswa moun lakay ou.

Daprè lalwa, yo pa ka itilize repons ou yo kont ou epi yo ka itilize yo sèlman pou pwodui estatistik.



2020 pral pi fasil pase avan.

An 2020, ou pral gen posibilite pou reponn resansman an sou entènèt.



Ou ka ede.

Se ou menm ki ekspè a - nou bezwen konnen sa ou panse ki t ap pi bon fason pou garanti yo konte tout moun nan kominote w la.

